

Wir haben im Laufe der Jahre gelernt,  
immer genauer zu arbeiten und  
können deshalb heute immer  
einfacher arbeiten.

ZTM Bernhard Geiger



**Auf den folgenden Seiten möchten wir Ihnen  
die Dortmund Doppelkrone ( Abhebetechnik ) nahe bringen.**



Besuchen Sie unsere Web-Site unter  
**[www.zahntechnik-kozmacs.com](http://www.zahntechnik-kozmacs.com)**  
**[www.dortmunderdoppelkrone.de](http://www.dortmunderdoppelkrone.de)**

# Der Patient



 DORTMUNDER  
DOPPELKRONE



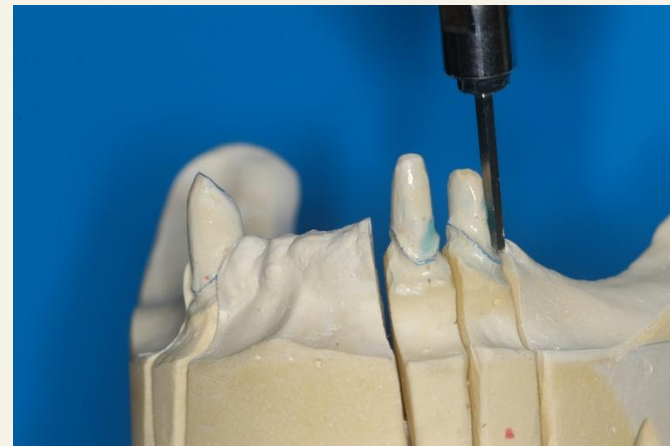
# Die Präparation



# Die Einschubrichtung



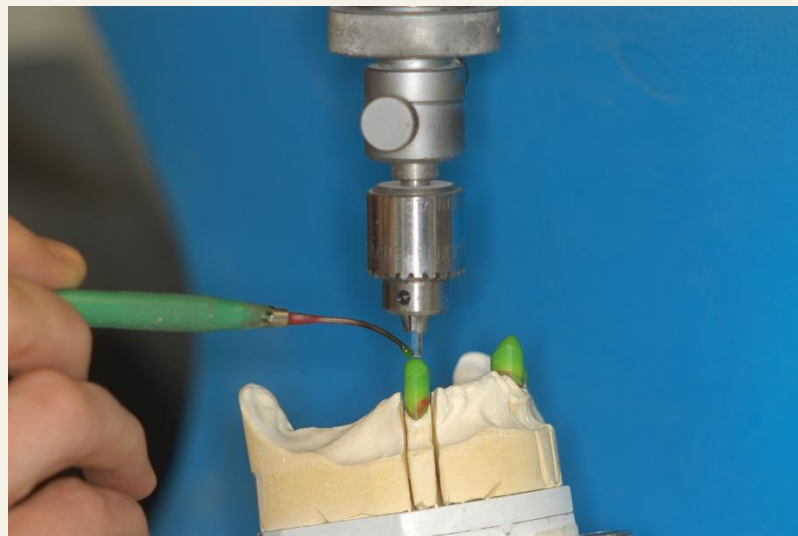
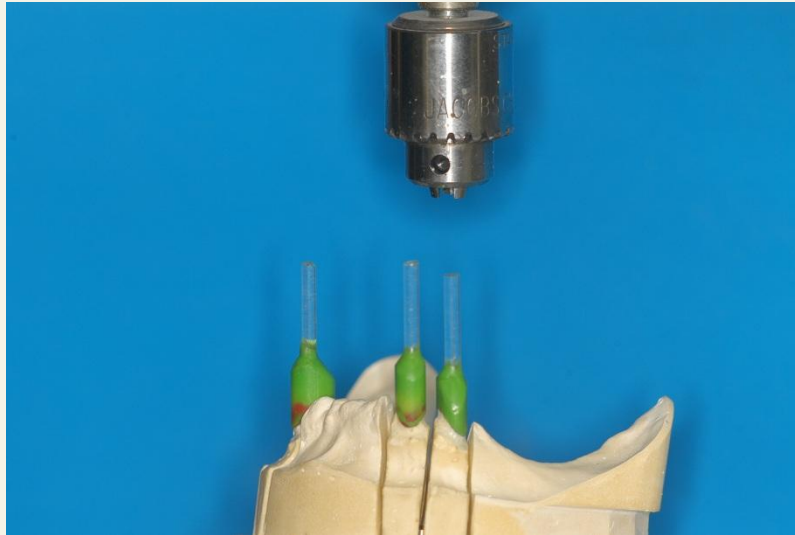
 DORTMUNDER  
DOPPELKRONE



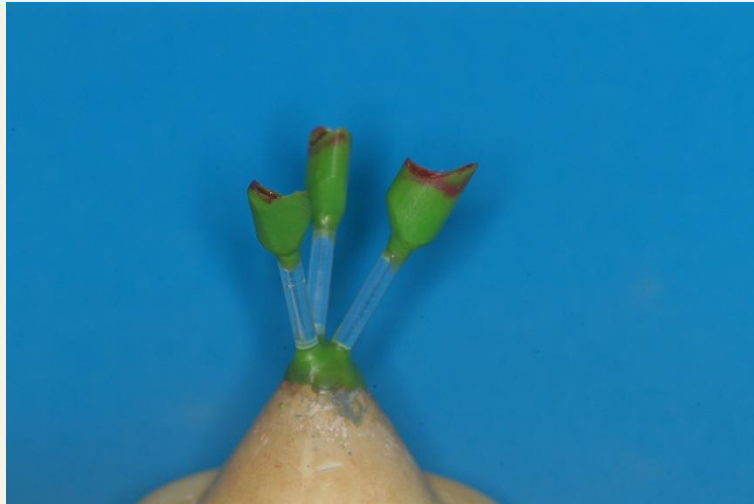
# Die Modellation



# Anstiften der Primärkronen



# Der Guss



# SAT Kronenschleifer "Dortmunder Doppelkrone"



# Die Primärteile



# Die Primärteile bei der Anprobe



# Die Sekundärkonstruktion im Einstückguss



 DORTMUNDER  
DOPPELKRONE



# Die Endkontrolle



# Die fertige Versorgung



## 2 Monate nach der Eingliederung

